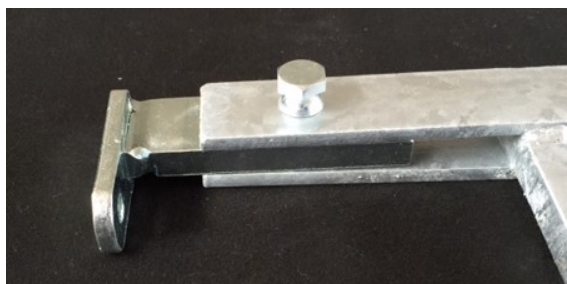


ISTRUZIONI DI MONTAGGIO:

Gentile Cliente, all'interno di questa confezione troverai la serenità e la sicurezza per la tua casa ed i tuoi cari. Ti ringraziamo per aver scelto questo prodotto italiano, costruito con passione ed attenzione e ti invitiamo a seguire i pochi passi successivi per la messa in opera delle tue nuove inferriate di sicurezza.

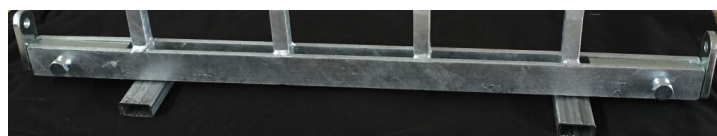
CONTENUTO DELLA CONFEZIONE:

- Inferriata preassemblata
- N° 04/08 Staffa Easy montaggio interno/esterno/da murare
- N° 04/08 viti di sicurezza FMX5 Safer Zincate
- N° 04/08 Rivetti Safer Friulsider Zincati
- N° 04/08 Chioccioline di sicurezza per viti FMX5
- N° 1 Chiave aperta diam. 15 (serraggio rivetti)
- N° 1 Inserto torx per serraggio viti di sicurezza (attacco standard per avvitatori, cacciavite, portainseriti)



Prepararsi all'installazione inserendo le staffe Easy all'interno degli appositi alloggiamenti, avendo cura di non serrare eccessivamente i rivetti pressometrici Safer, per consentirne l'adattamento alla sede della finestra

Posizionare l'inferriata all'interno della finestra e, con spessori adeguati, mantenerla in posizione in modo che sia equidistante dal bordo superiore e da quello inferiore.



Procedere a controllare il livellamento e segnare i punti di foro per l'inserimento degli ancoraggi a muro.

Rimuovere l'inferriata e procedere a forare nei punti contrassegnati con una punta adatta di diam. **10 mm**

Dopo aver applicato i tasselli, riposizionare l'inferriata e fissare le staffe al muro con le viti FMX5 Safer in dotazione

Verificare il centraggio dell'inferriata, quindi, utilizzando la chiave aperta in dotazione, serrare il rivetto Safer fino al cedimento della testa del dado rendendo inattaccabili i rivetti agli strumenti di rimozione

Dopo aver verificato il serraggio delle viti di sicurezza a muro, inserire le chioccioline fornite in modo da rendere l'installazione sicura e permanente.



Buon Lavoro **All'interno del nostro sito è disponibile il video dell'intero processo di installazione**